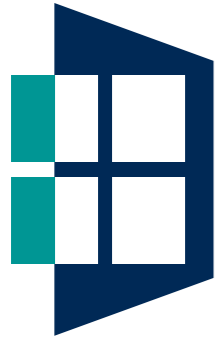




PREMIUM - HAUSTÜREN

aus dem Siegerland



PREMIUM - HAUSTÜREN

aus dem Siegerland

Als Visitenkarte ist die Haustür ein wichtiger Teil jedes Hauses. Nachhaltig fertigen wir in Deutschland mit optimalen Isolationswerten, hohem Einbruchschutz, individuell und passgenau. Die Verarbeitung von hochwertigen Aluminium und Kunststoff Profilen auf CNC gesteuerten Maschinen erfolgt bei uns nach deutschem Standard. Durch das zeitlose Design werden Sie viel Freude an Ihrer neuen Haustür haben.

Unsere Modelle erhalten Sie in verschiedenen Ausführungen:

- Siegen = beidseitig rahmenlos
- Siegen-10 = Rahmen – Edelstahloptik außen
- Truppach-20 = Lisenen – Edelstahloptik außen
- Truppach-30 = Lisenen – Schwarzstahloptik außen

und in den unterschiedlichen Bauarten:

- Einsatzfüllung
- Aufsatzfüllung einseitig flügelüberdeckend
- Aufsatzfüllung beidseitig flügelüberdeckend



Siegen
Einsatzfüllung



Siegen-10
Aufsatzfüllung



Truppach-20
Einsatzfüllung



Truppach-30
Aufsatzfüllung



SCHNEE-Haustüren sind die richtige Entscheidung für jeden privaten Hauseigentümer.



Siegen-10

mit Ganzglas-Seitenteil | Rahmen –
Edelstahloptik | Glas: Satiniertes Glas |
Farbe: RAL 7001 Silbergrau Feinstruktur |
Aufsatzfüllung | Mit 1600 mm Edelstahl-
Griffstange



Siegen

Glas: G 500-25 mattiertes Glas mit klarem Rand | Aufsatzfüllung
Mit 1600 mm Edelstahl-Griffstange



Detail

Verglasung G 500-25 mattiertes Glas
mit klarem Rand



Siegen-10

Rahmen – Edelstahloptik |
Glas: Mastercarré | Farbe: Dekor DB 703
Eisenglimmer Feinstruktur | Mit 1600 mm
Edelstahl-Griffstange



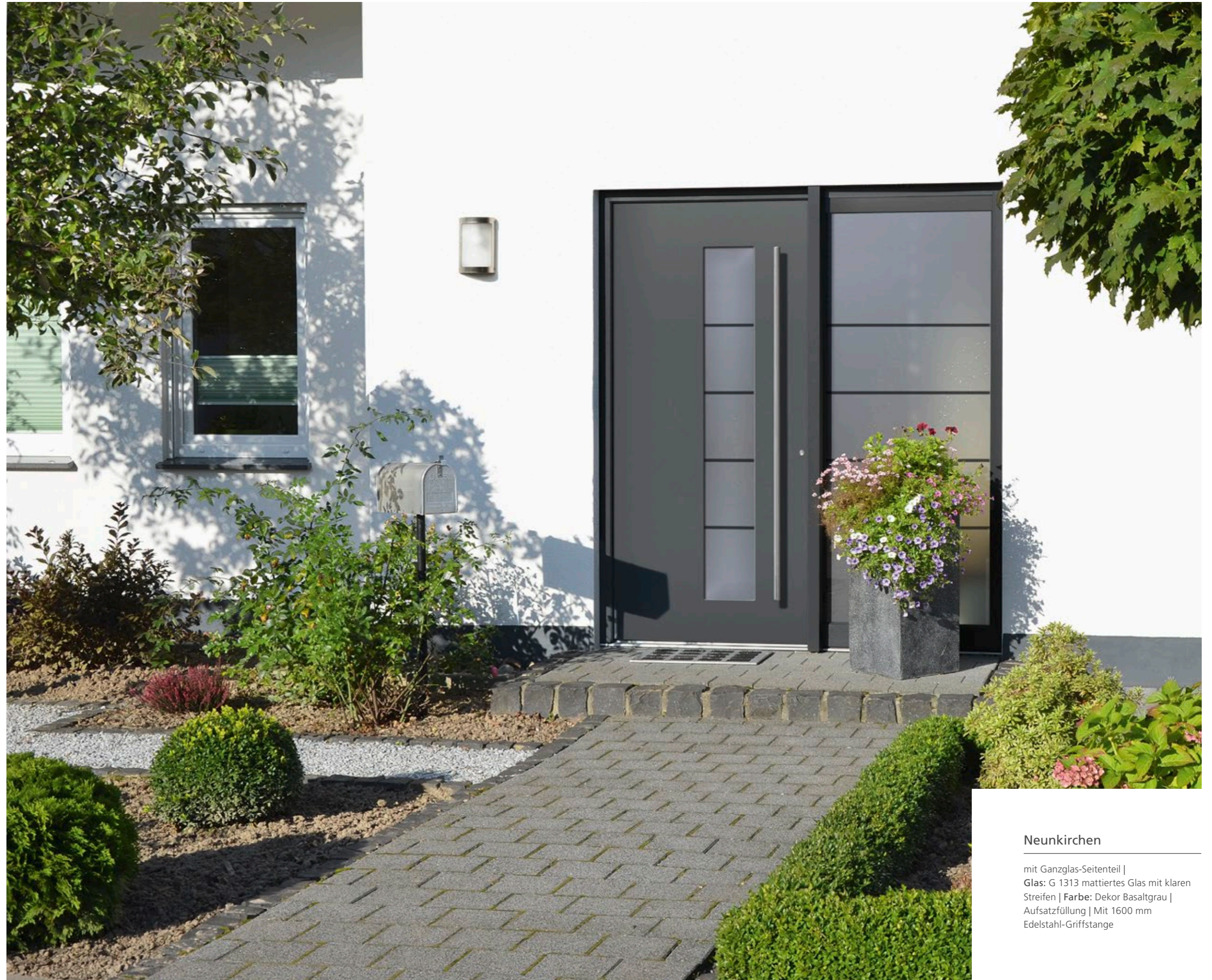
Neunkirchen

Glas: G 500-25 mattiertes Glas mit klarem Rand | Mit 800 mm Schwarzstahl-Griffstange



Neunkirchen-10

Rahmen – Edelstahloptik | Glas: Satiniertes Glas | Farbe: RAL 9006 Graualuminium Feinstruktur | Aufsatzfüllung | Mit 1600 mm Edelstahl-Griffstange



Neunkirchen

mit Ganzglas-Seitenteil | Glas: G 1313 mattiertes Glas mit klaren Streifen | Farbe: Dekor Basaltgrau | Aufsatzfüllung | Mit 1600 mm Edelstahl-Griffstange



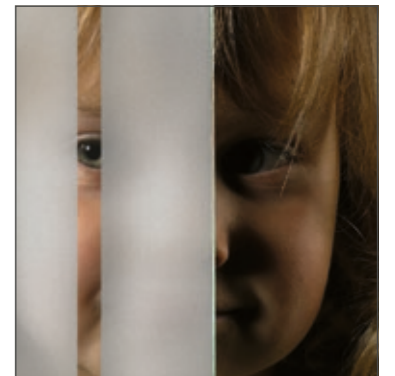
Bad Laasphe-10

mit Ganzglas-Seitenteil | Glas: G 500-25
mattiertes Glas mit klarem Rand | Farbe:
RAL 7016 Anthrazitgrau Feinstruktur |
Mit 800 mm Edelstahl-Griffstange



Bad Laasphe

Glas: G 1311 mattiertes Glas mit klaren Streifen |
Aufsatzfüllung | Mit 1600 mm Edelstahl-Griffstange



Detail

Verglasung G 1311 mattiertes Glas
mit klaren Streifen



Bad Laasphe

Glas: G 500-25 mattiertes Glas mit
klarem Rand | Farbe: Dekor Sheffield
Oak Alpine | Mit 800 mm Schwarzstahl-
Griffstange



Detail

Verglasung G 500-25 mattiertes Glas mit klarem Rand



Burbach-10

Rahmen – Edelstahloptik |
Glas: Mastercarré | Mit 1600 mm
Edelstahl-Griffstange



Burbach

Glas: G 505-25 mattiertes Glas mit klarem Rand |
Farbe: RAL 9007 Weißaluminium Feinstruktur |
Mit 1200 mm Schwarzstahl-Griffstange



Netphen-10

Rahmen – Edelstahloptik |
Glas: Chinchilla | Farbe: Dekor Stahlblau |
Mit 800 mm Edelstahl-Griffstange



Netphen

Glas: G 500-25 mattiertes Glas
mit klarem Rand | Aufsatzfüllung |
Mit 1600 mm Edelstahl-Griffstange

| Abbildung unten |

Burbach-10

mit Ganzglas-Seitentteilen | Rahmen –
Edelstahloptik | Glas: G 505-25
mattiertes Glas mit klarem Rand |
Farbe: RAL 7016 Anthrazitgrau
Feinstruktur | Aufsatzfüllung |
Mit 1600 mm Edelstahl-Griffstange





Birkelbach-10

Rahmen – Edelstahloptik |
Glas: Mastercarré | **Farbe:** RAL 7012
 Basaltgrau Feinstruktur | Aufsatzfüllung |
 Mit 1600 mm Edelstahl-Griffstange



Birkelbach

Glas: Ornament 504 | Mit 800 mm
 Schwarzstahl-Griffstange



Feuding-10

Rahmen – Edelstahloptik |
Glas: Satiniertes Glas | **Farbe:** Dekor Grau
 Mit 800 mm Edelstahl-Griffstange



Feuding-10

Glas: G 500-25 mattiertes Glas mit klarem Rand |
 Aufsatzfüllung | Mit 1200 mm Edelstahl-Griffstange

| Abbildung unten |

Feuding-10

mit Ganzglas-Seitenteil |
Glas: G 500-25 mattiertes Glas mit klarem Rand | **Farbe:** Dekor Dunkelrot |
 Mit 1600 mm Edelstahl-Griffstange





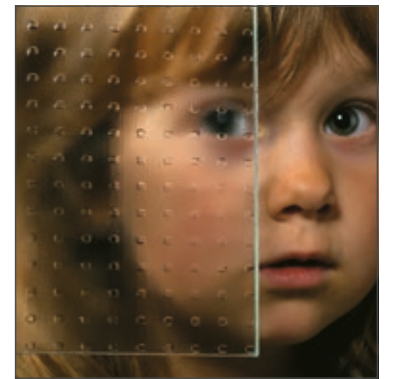
Hilchenbach

Glas: G 500-25 mattiertes Glas
mit klarem Rand | Aufsatzfüllung |
Mit 1600 mm Schwarzstahl-Griffstange



Hilchenbach

Glas: Mastercarré | Farbe: DB 703 Eisenglimmer Feinstruktur |
Mit 1600 mm Edelstahl-Griffstange



Detail

Ornamentglas Mastercarré



Hilchenbach-10

Rahmen – Edelstahloptik | Glas:
Satinieretes Glas | Aufsatzfüllung |
Mit 1200 mm Edelstahl-Griffstange



| Abbildung unten |

Detail

Mattiertes Glas mit klarem Rand

Bad Berleburg-10

Rahmen – Edelstahloptik | Glas: Mastercarré | Mit 1400 mm Edelstahl-Griffstange



Bad Berleburg

Glas: G 500-25 mattiertes Glas mit klarem Rand | Farbe: Dekor Quarzgrau | Aufsatzfüllung | Mit 1400 mm Edelstahl-Griffstange



Erndtebrück-10

Rahmen – Edelstahloptik | Glas: G 500-25 mattiertes Glas mit klarem Rand | Mit 1000 mm Edelstahl-Griffstange



Erndtebrück

Glas: Satiniertes Glas | Farbe: RAL 9007 Graualuminium Feinstruktur | Aufsatzfüllung | Mit 1400 mm Edelstahl-Griffstange

| Abbildung unten |

Bad Berleburg

mit Ganzglas-Seitenteil
Glas: G 500-25 mattiertes Glas mit klarem Rand | Mit 1400 mm Edelstahl-Griffstange





Wilnsdorf

Glas: G 1277 mattiertes Glas mit klaren Streifen und klarem Rand | Farbe: RAL 9006
Weißaluminium Feinstruktur | Aufsatzfüllung | Mit 1600 mm Schwarzstahl-Griffstange



Detail

Verglasung G 1277 mattiertes Glas mit klaren Streifen und klarem Rand



Wilnsdorf-10

Rahmen – Edelstahloptik | Glas:
G 500-25 mattiertes Glas mit klarem
Rand | Mit 1600 mm Edelstahl-
Griffstange



Wilnsdorf

mit Ganzglas-Seitenteilen | Glas: G1277
mattiertes Glas mit klaren Streifen und
klarem Rand | Farbe: Dekor Anthrazit-
grau | Aufsatzfüllung | Mit 1600 mm
Edelstahl-Griffstange



Weidenau

Glas: G 500-25 mattiertes Glas mit klarem Rand | Aufsatzfüllung | Mit 800 mm Edelstahl-Griffstange



Weidenau-10

Rahmen – Edelstahloptik | Glas: Mastercarré | Farbe: RAL 3004 Purpurrot Feinstruktur | Mit 800 mm Edelstahl-Griffstange



Deuz

Glas: Satiniertes Glas | Farbe: Dekor Sheffield Oak grey | Mit 1600 mm Schwarzstahl-Griffstange



Deuz

Glas: G 1459 mattiertes Glas mit klarem Streifen | Aufsatzfüllung | Mit 1600 mm Edelstahl-Griffstange

| Abbildung unten |

Deuz

mit Ganzglas-Seitenteil | Glas: Satiniertes Glas | Farbe: RAL 7016 Anthrazitgrau Feinstruktur | Mit 1600 mm Edelstahl-Griffstange





Krombach

Glas: G 1310 mattiertes Glas mit klaren Streifen |
Mit 1600 mm Edelstahl-Griffstange



Krombach-10

Rahmen – Edelstahloptik | Glas:
Satinierendes Glas | Farbe: RAL 5011
Stahlblau Feinstruktur | Mit 1200 mm
Edelstahl-Griffstange



Buschhütten-10

Rahmen – Edelstahloptik | Glas: G 1312
mattiertes Glas mit klaren Streifen |
Farbe: RAL 7039 Quarzgrau Feinstruktur |
Mit 1600 mm Edelstahl-Griffstange



Buschhütten

mit Ganzglas-Seitenteil | Glas: G 500-25 mattiertes
Glas mit klarem Rand | Aufsatzfüllung | Mit 800 mm
Edelstahl-Griffstange



Krombach

mit Ganzglas-Seitenteil
Glas: G 500-25 mattiertes Glas
mit klarem Rand | Farbe: Dekor
Anthrazitgrau | Aufsatzfüllung |
Mit 1600 mm Edelstahl-Griffstange



Eiserfeld-20

Lisenen – Edelstahloptik | Farbe:
DB 703 Eisenglimmer Feinstruktur |
Aufsatzfüllung | Mit 1600 mm Edelstahl-
Griffstange



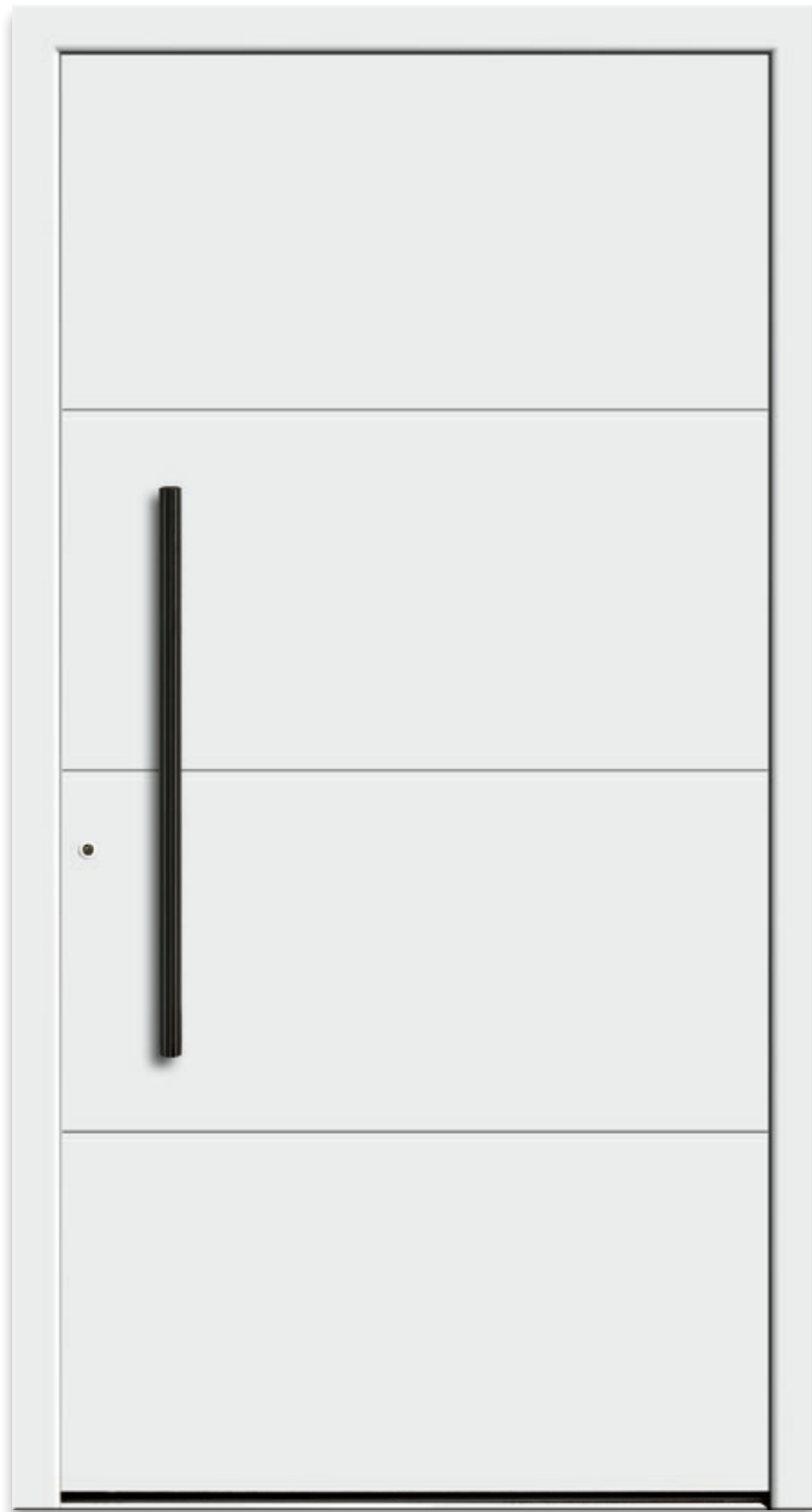
Truppach-30

Lisenen – Schwarzstahloptik |
Mit 1600 mm Schwarzstahl-Griffstange



Truppach-20

mit Ganzglas-Seitenteilen | Lisenen –
Edelstahloptik | Glas Seitenteil: Klarglas
Farbe: Dekor Basaltgrau | Aufsatzfüllung
Mit 1600 mm Edelstahl-Griffstange



Kreuztal

Aufsatzfüllung | Mit 800 mm Schwarzstahl-Griffstange



Kreuztal

Farbe: Dekor Dunkelrot | Mit 1600 mm
Edelstahl-Griffstange



Freudenberg

Farbe: RAL 7016 Anthrazitgrau
Feinstruktur | Mit 1600 mm Edelstahl-
Griffstange



Freudenberg

mit Ganzglas-Seitenteil | Glas Seitenteil: G 500-25
mattiertes Glas mit klarem Rand | Farbe: Dekor Desert Oak |
Aufsatzfüllung | Mit 1600 mm Schwarzstahl-Griffstange



Kreuztal

mit Ganzglas-Seitenteilen |
Glas Seitenteil: G 5003 mattiertes
Glas mit klaren Streifen |
Farbe: Dekor Grau | Aufsatzfüllung |
Mit 1600 mm Edelstahl-Griffstange



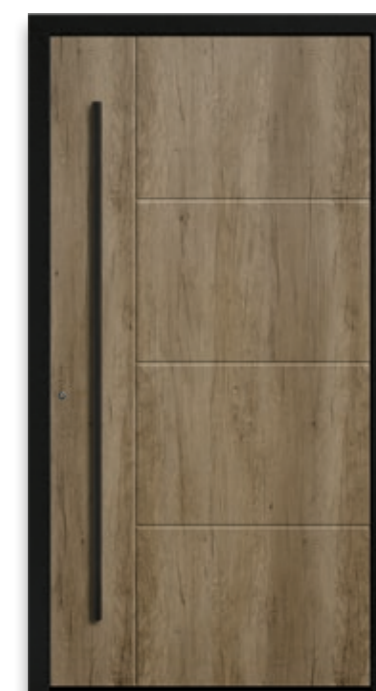
Geisweid

mit Ganzglas-Seitenteil |
 Glas Seitenteil: G 5003 mattiertes
 Glas mit klaren Streifen | Farbe: Dekor
 Anthrazitgrau | Mit 1600 mm Edelstahl-
 Griffstange



Geisweid

Aufsatzfüllung | Mit 1600 mm Edelstahl-Griffstange



Geisweid

Farbe: Dekor Mountain Oak |
 Aufsatzfüllung | Mit 1600 mm
 Schwarzstahl-Griffstange

WÄHLEN SIE ZWISCHEN:



Griffstange-Edelstahl in verschiedenen Längen 400 mm bis 2000 mm erhältlich (inklusive).



Griffstange-Schwarzstahloptik in verschiedenen Längen 400 mm bis 2000 mm erhältlich (optional).



Designsockel in Edelstahl-Design | 30 mm (optional)



Designsockel in Schwarzstahl-Optik | 30 mm (optional)

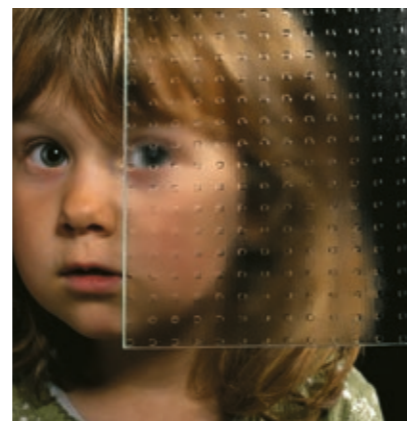
VERGLASUNGEN



Klarglas (inklusive)



Chinchilla (inklusive)



Mastercarré (inklusive)



Ornament 504 (inklusive)



Satiniertes Glas (inklusive)



Sandstrahlmotivglas (optional)

BAUARTEN

Wählen Sie die Optik Ihrer Tür innen und außen. Türfüllungen können entweder in den Flügel eingesetzt oder flügelüberdeckend als Aufsatzfüllung gefertigt werden. Großzügiger wirkt die durchgängige Fläche einer Aufsatzfüllung. Der Türflügel wird hier elegant verdeckt und bringt weitere Vorteile in Bezug auf Wärmedämmung und Pflegeleichtigkeit.

Außenansicht



Einsatzfüllung



Aufsatzfüllung

Innenansicht



Einsatzfüllung



Aufsatzfüllung

Der Traumtür-Konfigurator

Sie haben Ihre Traumtür gefunden, möchten aber sehen, welches Glas, welche Farbe und welcher Außengriff am besten zu Ihrem Hauseingang passen?

Der „Traumtür-Konfigurator“ macht Ihnen die Auswahl so leicht wie möglich. Mit Hilfe dieser Software gestalten Sie Ihre individuelle Wunschtür in jeder beliebigen Ausführung. Sie sehen direkt, wie die neue Haustür wirkt. Ob „fertig eingebaut“ in vorhandenen Fassadenbeispielen oder in einem Foto Ihrer eigenen Hausfront.

schnee-fensterbau.traumtuer-konfigurator.de



Schnee Fenster und Türen GmbH
Obere Leimbach 6 | 57074 Siegen

Telefon: 0271 313963-0
E-Mail: info@schnee-fensterbau.de
Web: www.schnee-fensterbau.de